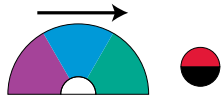


Azules



Azul phthalo

1010053

Azul con una tonalidad principal verde y una tonalidad secundaria roja. Un azul con un tinte verde que brinda una tonalidad principal verde y una tonalidad secundaria roja intensa en los colores de efecto y un tinte verde en los colores sólidos.



Azul transparente

1011054

Azul de baja intensidad con una tonalidad principal verde y una tonalidad secundaria roja. Un azul utilizado cuando se desea aumentar la precisión de la mezcla.



Azul verdoso phthalo

1010055

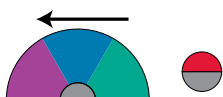
Azul con una tonalidad principal verde y una tonalidad secundaria roja. Un azul con tinte verde que brinda una tonalidad principal verde y una tonalidad secundaria levemente roja en los colores de efecto y un tinte verde en los colores sólidos.



Azul estable

1010057

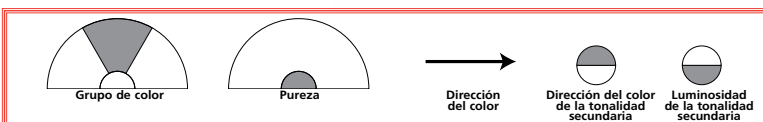
Azul con una tonalidad principal y una tonalidad secundaria roja. Un azul con un tinte de rojo que proporciona una tonalidad principal y una tonalidad secundaria roja en los colores de efecto y un tinte rojo en los colores sólidos.



Azul brillante

1010058

Azul con una tonalidad principal y una tonalidad secundaria levemente roja sucia. Un azul con tinte muy rojo que brinda una tonalidad principal y una tonalidad secundaria roja intensa en los colores de efecto y un tinte rojo sucio en los colores sólidos.



Violetas



Violeta

1010093

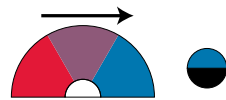
Azul transparente con un tinte muy rojo. Un azul con tinte rojo intenso utilizado en colores azules y rojos cuando se desea un tinte violeta.



Violeta transparente

1011097

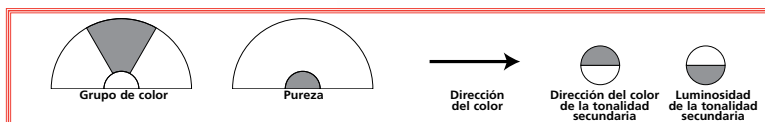
Azul transparente de baja intensidad con un tinte muy rojo. Un azul con tinte rojo intenso utilizado cuando se desea aumentar la precisión de la mezcla.



Púrpura

1010098

Violeta sucio con un tinte levemente azul. Un violeta utilizado en colores rojos cuando se desea un tinte azul.



ASK





Colorantes de base

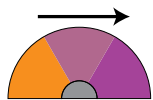
Magentas y granates



Granate

1010092

Granate transparente con una tonalidad secundaria amarilla. Un granate transparente que brinda un tinte amarillo limpio a los colores de efecto rojo.



Magenta

1010095

Rojo orgánico limpio con tinte azul. Un rojo con tinte azul utilizado en colores sólidos y de efecto cuando se desea un tinte azul limpio.



Grupo de color



Pureza



Dirección del color



Dirección del color de la tonalidad secundaria

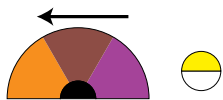


Luminosidad de la tonalidad secundaria

ASK



Rojos y naranjas



Rojo óxido

1010036

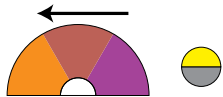
Rojo inorgánico opaco sucio, con tinte amarillo. Un rojo opaco utilizado en una amplia gama de colores sólidos cuando se desea un tinte rojo.



Rojo brillante

1010081

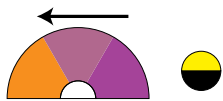
Rojo orgánico opaco limpio. Un rojo opaco brillante utilizado en colores rojos y naranjas cuando se desea un tinte rojo limpio.



Rojo transparente

1010084

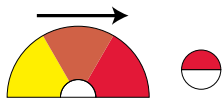
Rojo orgánico transparente con tinte amarillo. Un rojo con tinte amarillo utilizado en colores de efecto rojo cuando se desea un tinte amarillo.



Rojo estable

1010085

Rojo limpio con tinte levemente amarillo. Un rojo utilizado en colores de efecto y sólidos rojos cuando se desea un tinte amarillo.



Naranja orgánico

1010086

Naranja orgánico opaco levemente sucio. Un naranja utilizado para crear colores sólidos naranjas, amarillos y rojos.



Rojo intenso

1010091

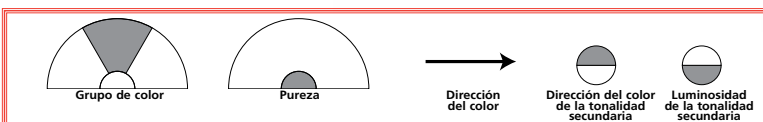
Rojo orgánico muy transparente con tinte azul. Un rojo muy transparente utilizado sobre colores de efecto como una capa media o en colores rojos limpios.



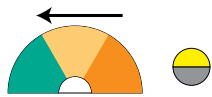
Rojo óxido transparente

1011034

Rojo inorgánico sucio con tinte amarillo opaco de baja intensidad. Un rojo opaco utilizado cuando se desea aumentar la precisión de la mezcla.



Amarillos



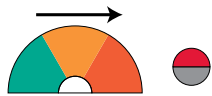
Amarillo transparente 1010061

Amarillo orgánico semiopaco con tinte verde. Un amarillo utilizado cuando se necesita un tinte verde en colores sólidos limpios.



Amarillo óxido 1010062

Amarillo inorgánico opaco sucio con tinte verde. Un amarillo opaco utilizado en una amplia gama de colores sólidos cuando se desea un tinte amarillo.



Amarillo rápido 1010064

Amarillo orgánico transparente con tinte muy rojo. Un amarillo transparente con tinte rojo utilizado en colores de efecto dorado y rojo cuando se desea una tonalidad principal amarilla limpia.



Verde amarillo 1010071

Amarillo transparente con tinte muy verde. Un amarillo con tinte verde utilizado en colores de efecto dorado cuando se desea un tinte verde.



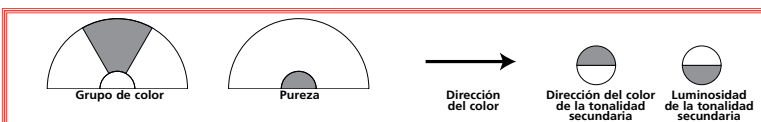
Amarillo tono verdoso 1011090

Amarillo opaco brillante con tinte verde. Un amarillo muy opaco utilizado en colores sólidos amarillos y naranjas cuando se desea un tinte verde limpio.

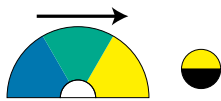


Amarillo tono rojizo 1011099

Amarillo orgánico opaco brillante. Un amarillo limpio utilizado en colores sólidos amarillos y naranjas cuando se desea un tinte amarillo limpio.



Verdes



Verde estable

1010072

Verde transparente con tinte amarillo. Un verde que brinda una tonalidad principal y una tonalidad secundaria con tinte amarillo en colores de efecto, también utilizado en colores sólidos.



Verde phthalo

1010074

Verde transparente con tinte azul. Un verde que brinda una tonalidad principal y una tonalidad secundaria con tinte azul en colores de efecto, también utilizado en colores sólidos.



Verde transparente

1011079

Verde de baja intensidad con tinte azul. Un verde utilizado cuando se desea aumentar la precisión de la mezcla.



ASK





Colorantes de base

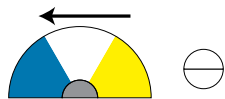
Blancos



Blanco

1010029

Blanco opaco de alta intensidad. Un blanco intenso utilizado para hacer colores blancos y aclarar colores sólidos fácilmente.



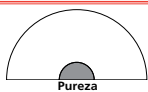
Blanco transparente

1011020

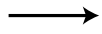
Blanco de baja intensidad. Un blanco utilizado cuando se desea aumentar la precisión de la mezcla.



Grupo de color



Pureza



Dirección del color



Dirección del color de la tonalidad secundaria

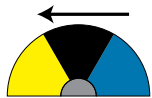


Luminosidad de la tonalidad secundaria

ASK



Negros



Negro intenso

1010012

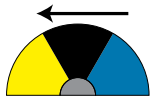
Negro carbón con alta intensidad de oscuridad. Utilizado en colores negros y oscurece fácilmente todos los colores.



Negro mezcla

1010014

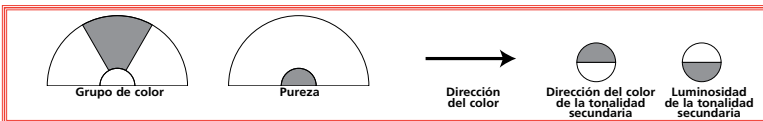
Negro carbón mezcla de baja intensidad de oscuridad. Una coloración negra utilizada cuando no se desea mucha intensidad de oscuridad o una tonalidad secundaria oscura.



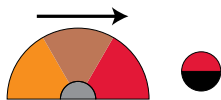
Negro transparente

1011013

Negro carbón mezcla de baja intensidad de oscuridad. Una coloración negra utilizada cuando se desea una mezcla de alta precisión.



Marrones y cobrizos



Cobre

1010040

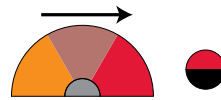
Dorado inorgánico transparente con tinte rojo. Un dorado con tinte rojo utilizado en colores de efecto dorado cuando se desea un tinte rojo.



Bronce

1010066

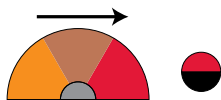
Amarillo inorgánico transparente con tinte verde. Un dorado con tinte verde utilizado en colores de efecto dorado cuando se desea un tinte verde.



Marrón transparente

1010096

Marrón transparente con tinte rojo. Un marrón transparente que brinda un tinte rojo limpio en colores de efecto marrón.



Cobre transparente

1011041

Dorado inorgánico transparente con tinte rojo y baja intensidad. Un dorado con tinte rojo utilizado cuando se desea aumentar la precisión de la mezcla.



Grupo de color



Pureza



Dirección del color



Dirección del color de la tonalidad secundaria

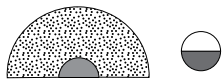


Luminosidad de la tonalidad secundaria

ASK



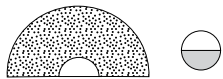
Aluminios



Aluminio extra fino

1112000

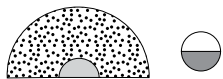
Plateado sucio, gris, muy fino.



Aluminio fino

1112001

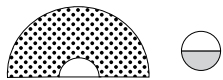
Plateado brillante pequeño.



Aluminio medio

1112003

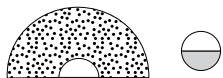
Plateado con tonalidad secundaria suave media.



Aluminio grueso

1112005

Plateado gris grande.



Aluminio plateado

1112006

Plateado con brillo medio con una tonalidad secundaria oscura.



Aluminio extra grueso

1112007

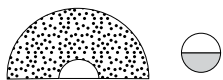
Plateado con apariencia gruesa y grande.



Aluminio dorado

1112008

Escama metálica dorada media.



Aluminio lenticular

1112009

Plateado con brillo fino con una tonalidad secundaria oscura.

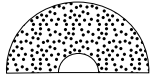


ASK



Perlas

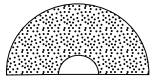
*Para asegurar la precisión del color, es muy importante que todas las pastas de Perladós se agiten con fuerza durante un mínimo de 5 segundos antes de la reducción y aplicación. Agitarlas asegurará que los pigmentos perlados y Xirallic se mezclen bien antes de añadirlos a una fórmula. Así se produce una precisión del color más consistente.



Perla blanca fina

1214001

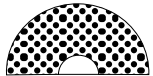
Perlado blanco ligeramente plateado. Un perlado blanco que aclara fácilmente los colores de efecto.



Perla blanca extra fina

1214003

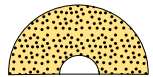
Perlado blanco plateado muy pequeño. Un perlado blanco que aclara fácilmente los colores de efecto.



Perla blanca media

1214005

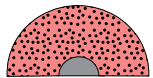
Perlado blanco plateado. Un perlado blanco que aclara fácilmente los colores de efecto.



Perla dorada satinada

1214033

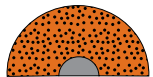
Perlado dorado translúcido. Un perlado dorado utilizado para crear colores de efecto dorado, rojo y verde cuando se desea una tonalidad principal dorada.



Perla roja

1214040

Perlado rojo semitranslúcido. Un perlado rojo utilizado para crear colores de efecto rojo, dorado y naranja cuando se desea una tonalidad principal y una tonalidad secundaria roja.



Perla rojo cobrizo

1214050

Perlado cobrizo semitranslúcido. Un perlado cobrizo utilizado para crear colores de efecto rojo y dorado cuando se desea una tonalidad principal y una tonalidad secundaria cobriza.



Perla azul claro

1214452

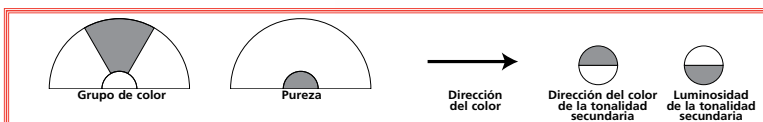
Perlado azul translúcido. Un perlado azul utilizado para crear colores de efecto azul y verde cuando se desea una tonalidad principal azul.



Perla rojo claro

1214460

Perlado rojo translúcido. Un perlado rojo utilizado para crear colores de efecto rojo, dorado y naranja cuando se desea una tonalidad principal roja.

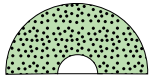


ASK



Perlas

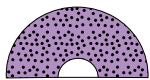
*Para asegurar la precisión del color, es muy importante que todas las pastas de Perlados se agiten con fuerza durante un mínimo de 5 segundos antes de la reducción y aplicación. Agitarlas asegurará que los pigmentos perlados y Xirallic se mezclen bien antes de añadirlos a una fórmula. Así se produce una precisión del color más consistente.



Perla verde

1214470

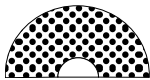
Perlado verde translúcido. Un perlado verde utilizado para crear colores de efecto verde y azul cuando se desea una tonalidad principal verde.



Perla lila

1214490

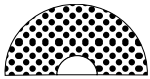
Perlado violeta translúcido. Un perlado violeta utilizado para crear colores de efecto rojo y azul cuando se desea una tonalidad principal violeta.



Perla blanca

PT29

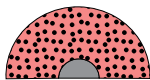
Perla blanca limpia utilizada para combinar el perlado con los colores de capa media perlada.



Perla plateada cristal

PT30

Cristal perlado sintético. Tamaño de partícula más pequeño que la perla tradicional con un destello mucho más grande. Tonalidad secundaria más limpia/menos amarilla que la perla tradicional.



Perla roja radiante

PT33

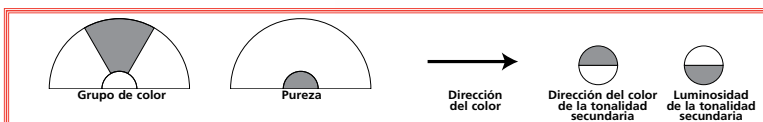
Cristal perlado sintético. Tamaño de partícula más pequeño que la perla tradicional con un destello mucho más grande. Tonalidad secundaria más limpia/menos amarilla que la perla tradicional.



Azul galaxia

PT34

Cristal perlado sintético. Tamaño de partícula más pequeño que la perla tradicional con un destello mucho más grande. Tonalidad secundaria más limpia/menos amarilla que la perla tradicional.



ASK





Colorantes de base

Toners especiales

Vehículo para base color 5.0 VOC

1190140

Pintura base de balance transparente.

Agente de control metálico

1599144

10% o menos se puede utilizar para aclarar la tonalidad secundaria del color de una pintura base metálica y crear la apariencia de un destello metálico más grande al tiempo que produce poco efecto sobre la tonalidad principal del color. Estos efectos son más sutiles que cuando se utiliza blanco o blanco mica.

Vehículo para base color 3.5 VOC

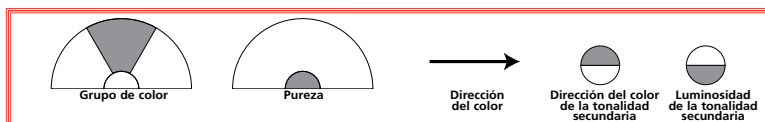
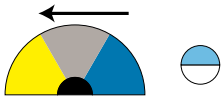
1190835

Pintura base de balance transparente. Utilizada solamente en colores de pintura base 3.5 VOC.

Perla blanco titanio

1214423

Blanco con efecto de tonalidad principal amarilla y tonalidad secundaria azul. Un blanco transparente utilizado cuando se requiere una tonalidad principal dorada y una tonalidad secundaria azul en colores de efecto.



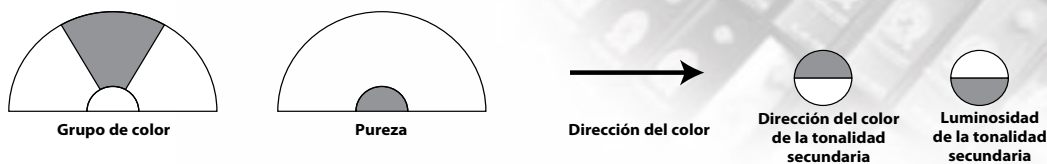
ASK



Cómo utilizar el Sistema ATX™ Pictografías de colorantes

Las características de color son consistentes en todo el mundo, por lo tanto las pictografías de los tonalizadores del Sistema ATX™ están diseñadas para brindar a los técnicos en pintura o color una explicación visual de las características de cada colorante, independientemente del idioma del técnico o de su ubicación geográfica. Como en el caso de una descripción escrita de las características del color, es necesario contar con un conocimiento básico de la teoría del color para utilizar esta herramienta en forma efectiva.

La pictografía muestra las características de cada colorante en relación a la claridad, saturación y matiz, tanto de la tonalidad principal como de la secundaria, de la siguiente manera:



Ejemplo: Características de Azul estable 1010057

	<p>Azul estable</p>	<p>1010057</p>	<p>Azul con una tonalidad principal y una tonalidad secundaria roja. Un azul con un tinte rojo que proporciona una tonalidad principal y una tonalidad secundaria roja en los colores de efecto y un tinte rojo en los colores sólidos.</p>
--	----------------------------	-----------------------	---

- 1) El grupo de color es el color básico.** En el ejemplo dado anteriormente, el "grupo de color" es "azul". Los grupos de colorantes son azul, violeta, magenta, granate, rojo, naranja, amarillo, dorado, verde, blanco, negro, metálico, mica y especializado.
- 2) Pureza.** Indica qué tan "limpio" o "sucio/gris" se ve el colorante cuando se lo mira desde la "tonalidad principal" o "parte frontal". El ícono blanco indica que el 1010057 es un azul "limpio" o "puro". En términos más simples, "puro" o "limpio" indican la ausencia de agrisado; la palabra "sucio" indica la presencia de agrisado.
- 3) La flecha.** Indica la "dirección del color" o el "fundido" del colorante visto desde la "tonalidad principal" o "parte frontal". Cada grupo de colorante puede variar en solo dos direcciones y se indican hacia la derecha o la izquierda del ícono del "grupo de color". La flecha indica que 1010057 es un azul con "tinte rojo".
- 4) Dirección del color de la tonalidad secundaria.** El ícono "rojo" indica que cuando se lo utiliza en un color metálico este azul se ve "rojo" o "púrpura" si se lo mira desde un ángulo.
- 5) Luminosidad de la tonalidad secundaria.** El ícono "gris" indica que cuando se lo utiliza en un color metálico este azul tiene una apariencia levemente "oscura" si se lo mira desde un ángulo.