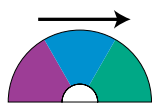


Guía de tintas

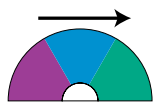


Azules



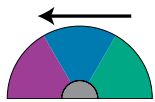
Green Shade Trans Blue 401 0341

Azul tono verdoso de frente y muy rojo de lado. Sólo usar si la fórmula lo indica.



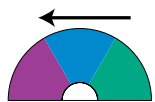
Bright Blue 401 0342

Azul tono verdoso de frente y ligeramente rojo de lado.



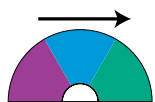
HS Red Shade Blue 401 0343

Azul tono rojizo tanto de frente y de lado. Usar solo para entintar.



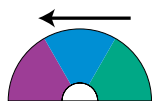
HS Indo Blue 401 0345

Es el azul más rojizo tanto de frente como de lado de la línea. Da un tono rojizo tanto en colores sólidos como metálicos. Se aprecia muy rojo y sucio.



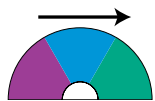
Low Strength Blue 401 0347

Azul de bajo poder tintorial, usado para entintar blancos, platas y colores pastel. Azul tono verdoso de frente y ligeramente rojo de lado.



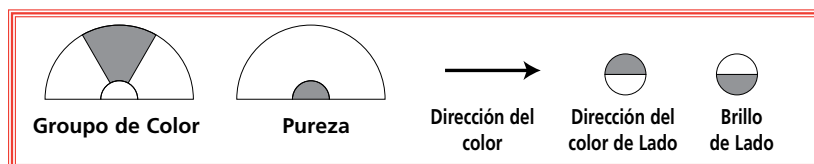
Red Trans Blue 401 0348

Azul transparente, rojo de frente y ligeramente verde de lado. Usar solo para entintar colores metálicos y perlados.



Green Shade Blue 401 0349

Es el azul más verdoso tanto de frente como de lado de la línea. Da un tono verdoso limpio en colores metálicos y sólidos.



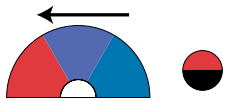
ASK



Guía de tintas



Violetas



Purple

401 0346

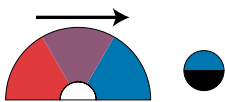
Azul tono muy rojizo tanto de frente como de lado. No usar al menos que la fórmula lo indique.



Violet

401 0370

Violeta que proporciona un tono azuloso en colores sólidos y metálicos tanto de frente. Azul y sucio 401 0380.



Low Strength Violet

401 0371

Violeta de bajo poder tintorial, usado para entintar blancos, platas y colores pastel. Proporciona un tono azuloso en colores sólidos y metálicos.

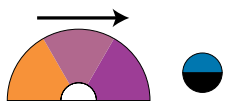
Magentas y Marrones



Maroon

401 0351

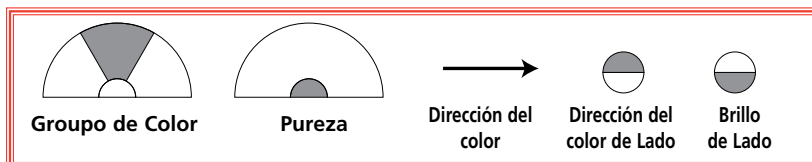
Marron con tono azul de frente y amarillo. Usado en marrones y rojos oscuros metálicos.



Magenta

401 0380

Magenta que proporciona un tono azuloso en colores sólidos y metálicos. Más limpio en metálicos que el violeta 401 0370.



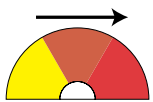
ASK



Guía de tintas



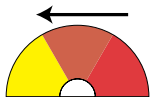
Rojos y Naranjas



Fast Orange

401 0320

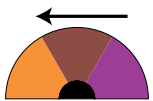
Naranja sucio y opaco usado en colores rojos, amarillos y naranjas sólidos. No es tan brillante y limpio como el 401 321.



Bright Orange

401 0321

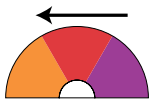
Naranja muy limpio para ser usado en rojos amarillos y naranjas sólidos. No debe ser usado para entintar metálicos o blancos.



Red Oxide

401 0381

Rojo amarillento de frente y de lado. Muy opaco y sucio. Excelente para entintar blancos sólidos. Usar sólo en pequeñas cantidades para entintar colores metálicos.



Bright Red

401 0382

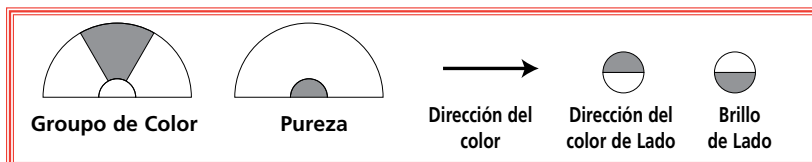
Rojo muy limpio y opaco para usar sólo en colores sólidos amarillos, naranjas y rojos. No debe ser usado en colores blancos ni metálicos.



Blue Shade Red

401 0383

Rojo tono azuloso de frente y de lado. Usado en rojos sólidos, blancos y rojos metálicos.



ASK



Guía de tintas



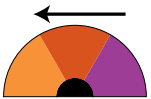
Rojos y Naranjas



Scarlet Red

401 0385

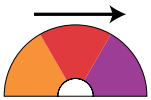
Rojo amarillento muy transparente y brillante. Usado en colores metálicos y aperlados.



Low Strength Red

401 0386

Se utiliza para aumentar la precisión de mezcla en los blancos, plata y colores pastel. Color sucio y opaco, con un tono amarillo de lado.



Laser Red

401 0387

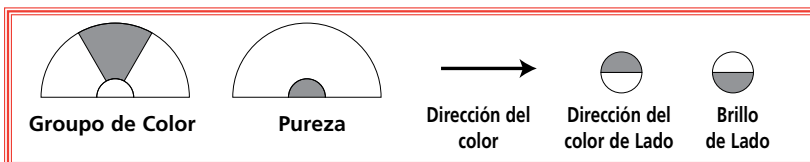
Rojo tono azulado altamente transparente e intenso para hacer capas rojas intermedias y rojos sólidos altamente intensos.



Brilliant Red

401 0388

Rojo Azulado brillante y transparente. Usado para colores metálicos y aperlados.



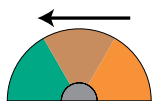
ASK



Guia de tintas



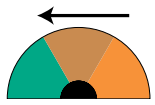
Amarillos



Transoxide Yellow

401 0400

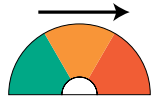
Amarillo transparente tono verdoso tanto de frente como de lado. Usado en platas y oros.



Yellow Oxide

401 0401

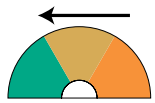
Amarillo opaco y sucio. Proporciona un tono amarillento sucio en colores sólidos.



Trans Yellow

401 0402

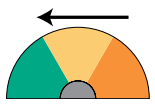
Amarillo tono rojizo tanto de frente como de lado.



Green Shade Yellow

401 0403

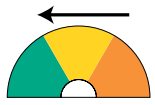
Amarillo tono verdoso tanto de frente como de lado. Usado principalmente en colores metalicos.



Pale Yellow

401 0404

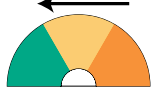
Amarillo tono verdoso tanto de frente como de lado de baja intensidad.



Bright Yellow

401 0405

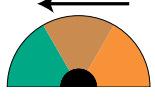
Amarillo brillante con un ligero tono verdoso. Es el amarillo más limpio de la línea.



Fast Yellow

401 0406

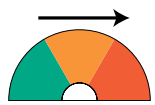
Amarillo brillante tono verdoso. Usado en rojos, amarillos y naranjas sólidos.



Low Strength Yellow

401 0407

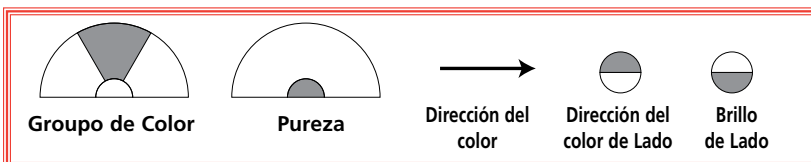
Amarillo de bajo poder tintorial. Usado para entintar blancos, platas y colores pastel. Amarillo sucio y opaco.



Red Shade Yellow

401 0408

Amarillo tono rojizo tanto de frente como de lado.



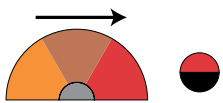
ASK



Guia de tintas



Oro

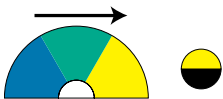


Red Transoxide

401 0360

Oro transparente sucio, proporciona un tono cafe-rojizo tanto de frente como de lado.

Verdes



Yellow Shade Green

401 0330

Verde tono amarillento tanto de frente como de lado.



Blue Shade Green

401 0331

Verde tono azulado tanto de frente como de lado.

Blanco



White

401 0390

Blanco altamente sólido y brillante.

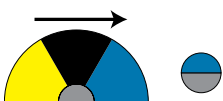
Negro



Deep Black

401 0310

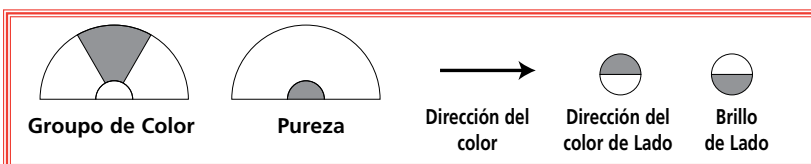
Negro intenso para utilizarse solo o para entintar otros colores. Proporciona oscuridad de lado en colores metálicos.



Lampblack

401 0311

Vuelve a los colores más oscuros y sucios de frente y de lado. Presenta un subtono azul lechoso.



ASK

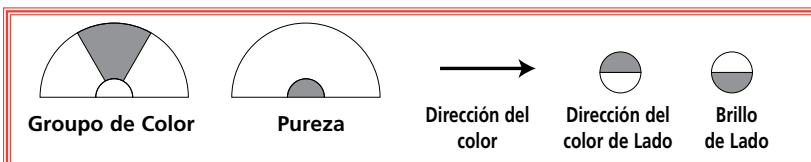


Guía de tintas



Aluminios

	Small Aluminum	411 0411	Aluminio de partícula fina. Más lechoso que 411 0412 Bright Small Aluminum en el tono de lado.
	Bright Small Aluminum	411 0412	Aluminio de partícula fina. Brillante de frente y ligeramente más oscuro de lado que 411 0411 Small Aluminum.
	Bright Medium Aluminum	411 0413	Aluminio de partícula media. Proporciona un tono gris brillante d frente y oscuro de lado.
	Medium Aluminum	411 0414	Aluminio de partícula media. Más limpio de lado que 411 0413.
	Large Aluminum	411 0415	Aluminio de partícula grande. Más limpio de lado que 411 0416 Coarse Aluminum.
	Coarse Aluminum	411 0416	Aluminio de partícula grande. Más brillante de frente y oscuro de lado que 411 0415 Large Aluminum.
	Gold Aluminum	411 0420	Aluminio dorado de partícula media. Usado combinación o para sustituir metalicos plateados o perlas. Da un tono dorado y amarillento de lado.



ASK

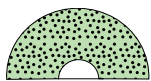


Guía de tintas



Perlas

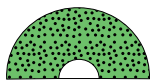
*En orden de asegurar una exacta igualdad de colores imperativo que todas las perlas sean agitadas fuertemente por un mínimo de 5 segundos antes de reducir y aplicar la pintura. Este agite asegurara que los pigmentos de perla y xerylic sean mezclados apropiadamente antes de usar en una formula, garantizando que el color sea consistente.



Green Pearl

421 0430

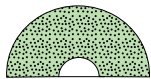
Usado junto con colores metálicos o en sustitución de. Tono verde azulado de frente y amarillento de lado.



Moss Green Pearl

421 0431

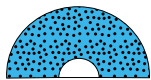
Usado junto con colores metálicos o en sustitución de. Perla limpia de tono azulado de frente y amarillento de lado. Más amarillenta y de mayor poder tintorial que 421 0430 Green Pearl.



Fine Green Pearl

421 0432

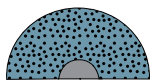
Usado junto con colores metálicos o en sustitución de. Da un tono azulado de frente y amarillento de lado. Partícula más fina que 421 0430 Green Pearl.



Blue Pearl

421 0433

Usado junto con colores metálicos o en sustitución de. Da un tono azul de frente y de lado.



Blue Silver Pearl

421 0434

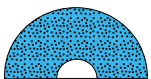
Usado junto con colores metálicos o en sustitución de. Azul grisáceo de frente y de lado.



Blue Green Pearl

421 0435

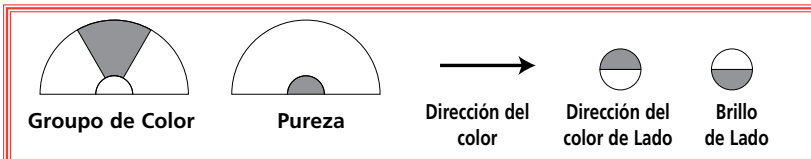
Usado junto con colores metálicos o en sustitución de. Partícula de tamaño medio que da verde azulado de frente y amarillento de lado.



Fine Blue Pearl

421 0436

Usado junto con colores metálicos o en sustitución de. Proporciona tono azul de frente y de lado, de partícula más fina que 421 0433 Blue Pearl.



ASK

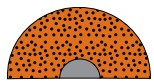


Guía de tintas



Perlas

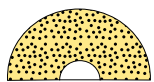
*En orden de asegurar una exacta igualdad de colores imperativo que todas las perlas sean agitadas fuertemente por un mínimo de 5 segundos antes de reducir y aplicar la pintura. Este agite asegure que los pigmentos de perla y xerylic sean mezclados apropiadamente antes de usar en una formula, garantizando que el color sea consistente.



Copper Pearl

421 0437

Usado junto con colores metálicos o en sustitución de. Da un tono cobre de frente y de lado.



Gold Pearl

421 0440

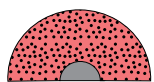
Usado junto con colores metálicos o en sustitución de. Proporciona tono dorado amarillento de frente con efecto ligero de lado.



Lilac Pearl

421 0441

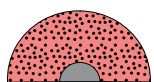
Usado junto con colores metálicos o en sustitución de. Proporciona tono rojizo en colores azules con efecto ligero de lado.



Red Violet Pearl

421 0442

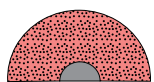
Usado junto con colores metálicos o en sustitución de. Rojo azulado de frente y de lado.



Red Pearl

421 0443

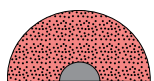
Usado junto con colores metálicos o en sustitución de. Rojo amarillento de frente y de lado.



Red Brown Pearl

421 0444

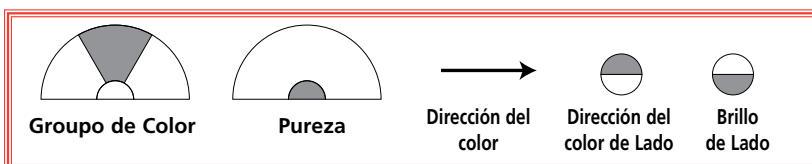
Usado junto con colores metálicos o en sustitución de. Rojo amarillento de frente y de lado. Partícula más fina que 421 0442 Red Violet Mica.



Small Red Pearl

421 0445

Usado junto con colores metálicos o en sustitución de. Rojo amarillento de frente y de lado. Partícula más fina que 421 0443 Red Pearl.



ASK

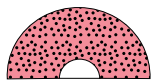


Guía de tintas



Perlas

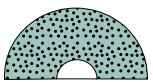
*En orden de asegurar una exacta igualdad de colores imperativo que todas las perlas sean agitadas fuertemente por un mínimo de 5 segundos antes de reducir y aplicar la pintura. Este agite asegurara que los pigmentos de perla y xerylic sean mezclados apropiadamente antes de usar en una formula, garantizando que el color sea consistente.



Light Red Pearl

421 0446

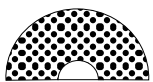
Usado junto con colores metálicos o en sustitución de. Rojo azulado limpio de frente con ligero efecto de lado.



Scarab Red Pearl

421 0447

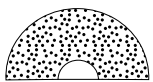
Usado junto con colores metálicos o en sustitución de. Proporciona tono verde de frente y café amarillento café de lado.



White Pearl

421 0448

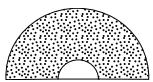
Perla blanca y limpia usada para ajustar capas intermedias de colores aperlados.



Small White Pearl

421 0449

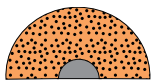
Usado junto con colores metálicos o en sustitución de. Partícula fina más clara de lado que 421 0448 White Pearl. Aclara el tono de lado sin afectar demasiado el tono de frente.



Fine White Pearl

421 0450

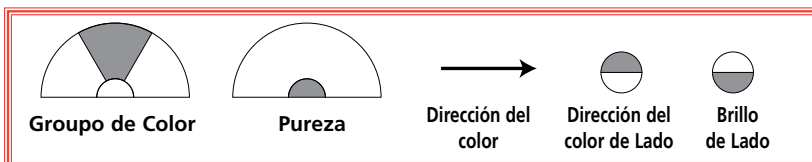
Usado junto con colores metálicos o en sustitución de. Es la perla blanca más fina con tono de lado más claro que 421 0449 Small White Pearl. Aclara tono de lado sin afectar demasiado el tono de frente.



Bronze Gold Pearl

421 0451

Usado junto con colores metálicos o en sustitución de. Tono amarillento de frente y de lado.



ASK



Guía de tintas



Perlas

*En orden de asegurar una exacta igualdad de colores imperativo que todas las perlas sean agitadas fuertemente por un mínimo de 5 segundos antes de reducir y aplicar la pintura. Este agite asegure que los pigmentos de perla y xerilyc sean mezclados apropiadamente antes de usar en una formula, garantizando que el color sea consistente.



Crystal Silver Pearl

421 0460

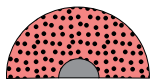
Cristal sintético perlescente. Partícula más fina que la perla tradicional pero más destellante. Más limpia y menos amarillenta que la perla tradicional. Cubriente similar a 421 0449 Small White Pearl.



Sunbeam Gold Pearl

421 0462

Cristal sintético perlescente. Partícula más fina que la perla tradicional, pero más destellante. Más limpia y menos amarillenta que la perla tradicional. Cubriente similar a 421 0440 Gold Pearl.



Radiant Red Pearl

421 0463

Cristal sintético perlescente. Partícula más fina que la perla tradicional, pero más destellante. Más fina y menos amarillenta que la perla tradicional. Cubriente similar a 421 0443 Red Pearl.



Galaxy Blue Pearl

421 0464

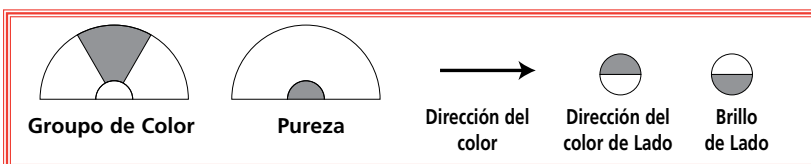
Cristal sintético perlescente. Partícula más fina que la tradicional, pero más destellante. Más limpia y menos amarillenta de lado que la perla tradicional. Cubriente similar a 421 0433 Blue Pearl.



Stellar Green Pearl

421 0465

Cristal sintético perlescente. Partícula más fina que la perla tradicional y más destellante. Más limpia y menos amarillenta de lado que la perla tradicional. Cubriente similar a 421 0430 Green Pearl.



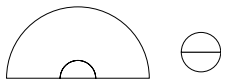
ASK



Guia de tintas



Toners Especiales



Effect Additive

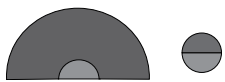
455 0271

Puede ser usado en 10% o menos para aclarar el tono de lado en colores metalicos y crear una apariencia del aluminio más grande y destellante teniendo un pequeño de frente. Estos efectos son menos notorios si se usa blanco o perla blanca.

Balancing Clear

455 0300

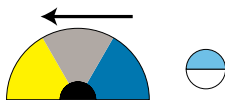
Transparente de balance, puede ser usado en colores tri capas.



Effect Black

401 0313

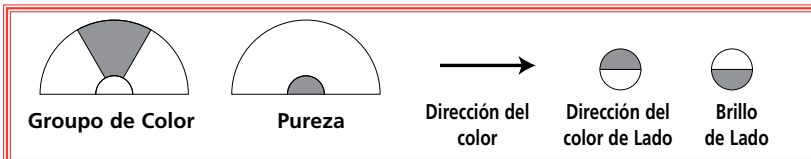
Usado en combinación con aluminios y perlas provee un ligero tono oscuro de frente amarillento lechoso de lado, avejentado el color.



Trans White

401 0391

Usado en combinación con aluminio o perlas genera un tono dorado de frente y azul lechoso de lado.



ASK



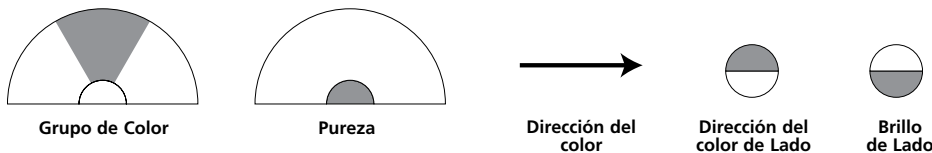
Tinting Guide



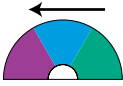
Uso del Pictograma de Colores AWX®

Las características del color son consistentes alrededor del mundo, por eso los pictogramas AWX® están diseñados para proporcionar técnicas de explicación de las características de cada color, independiente del lenguaje técnico o de la ubicación geográfica. Junto con la descripción escrita de las características de cada color, un conocimiento básico de la teoría del color es necesario para utilizar eficientemente esta herramienta.

El pictograma muestra las características de cada tinte, tales como: limpieza, saturación además del subtono tanto de frente como de lado.



Ejemplo:
Características de 401 0343 HS Red Shade Blue.

	HS Red Shade Blue	401 0343	Azul tono rojizo de frente y de lado. Usado para entintar colores sólidos, metálicos y aperlados.
---	--------------------------	-----------------	---

1) El grupo de color es el Color Básico.

En el ejemplo arriba dado, el "Grupo de Color" es "Azul". Los grupos de color son Azul, Violeta, Magenta, Marrón, Rojo, Naranja, Amarillo, Oro, Verde, Blanco, Negro, Aluminos, Perlas, y Especialidad.

2) Pureza.

Indica que tan "Limpio" o "Sucio / Grisáceo" es el color cuando es visto de "Cara" o de Frente. El ícono blanco indica que 401 0343 es azul "limpio" o "puro". En términos más simples, "Puro" or "Limpio" Indica ausencia tono grisáceo; el término "Sucio" indica la presencia de tono grisáceo.

3) La flecha.

Indica la "Dirección del Color" o "Subtono" del color visto de "Cara" o "Frente". Cada grupo de color puede variar únicamente en dos direcciones y son indicados a la derecha e izquierda del ícono del "Grupo de Color". La flecha indica que 401 0343 es un color Azul tono Rojizo de Frente.

4) Dirección del color de "Lado".

El ícono "Rojo" indica que cuando es usado en colores metálicos, este azul presenta tono "Rojizo" o "púrpura" visto de lado.

5) Brillo de Lado.

El ícono "Gris" indica que cuando este color es usado en un color metálico, tiene un tono ligeramente "Oscuro" cuando es visto de lado.

ASK

